

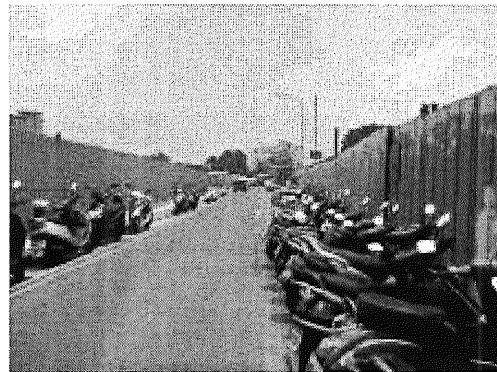
交通部台灣鐵路管理局臺中都會區聯合辦公大樓-細部設計



張志成建築師事務所
王騰國際規劃團隊

計畫概述

背景認知/基地位置/基地現況



本案基地使用鐵路用地，現況為一長型閒置用地，做為傳統市場使用，位於新民街連接南京路，南側鄰高架鐵道系統，地形狹長。

本案使用者為就職於台鐵之相關服務人員，配合組織及員額需求，規劃玻璃隔牆增加透光性塑造明亮空間，以開放式空間規劃，串聯各具功能的美學精神與辦公型態，並設計結合科技產品與環保綠建材使用，以創造節能、環保、低碳的辦公環境。



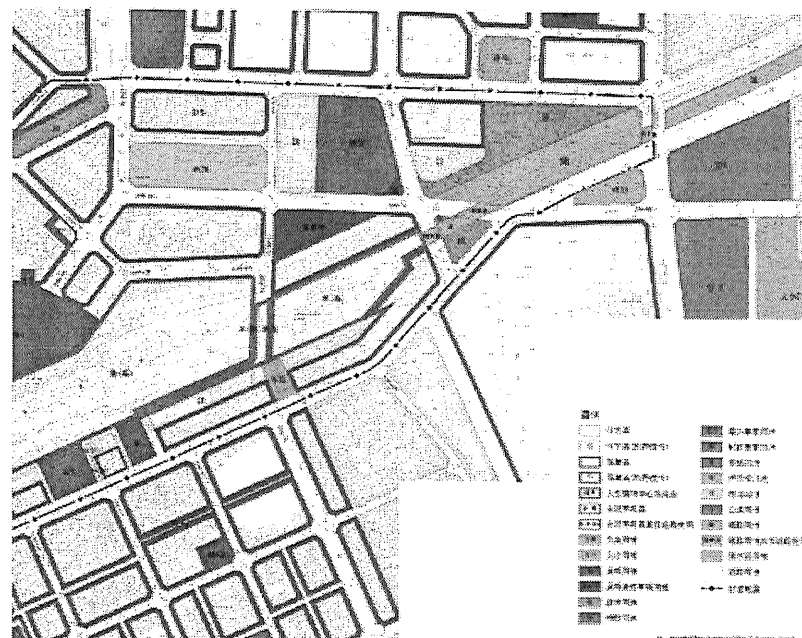
計畫概述

都市計畫變更

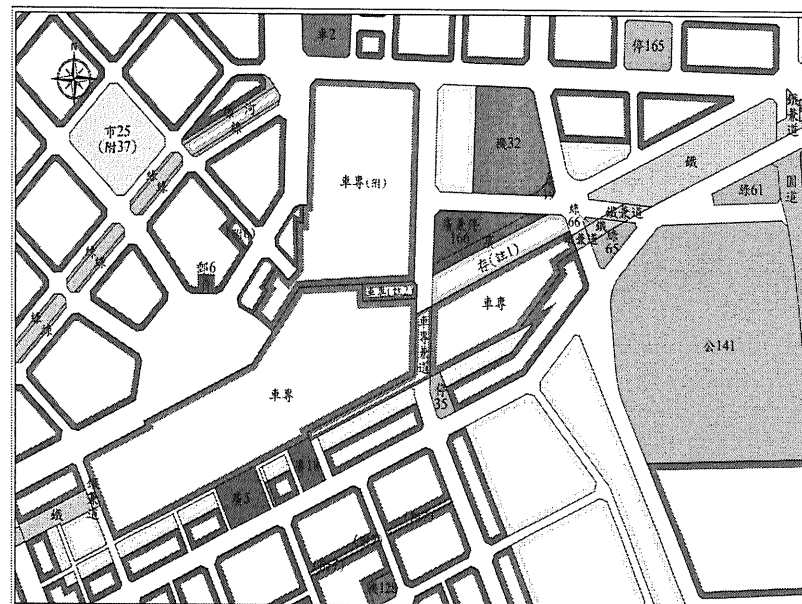
本案基地為變更臺中市都市計畫範圍，依據變更臺中市都市計畫主要計畫（第四次通盤檢討）（變更內容明細表編號第36案）之變更範圍內大部分皆為公有土地，管理單位主要為交通部臺灣鐵路管理局，部分現況作道路使用之管理單位為財政部國有財產署及臺中市政府建設局。

綠64 用地原為75 年本計畫第一次通盤檢討案將臺灣鐵路管理局管有商業區土地變更為停車場用地（停57）後於「變更台中市都市計畫主要計畫（不包括大坑風景區）（配合台中都會區鐵路高架捷運化計畫-台中車站地區）（第一階段）」再變更為綠地用地，故該用地西南側部分私有土地屬書圖不符之情形，應回歸原規劃意旨恢復為商業區。

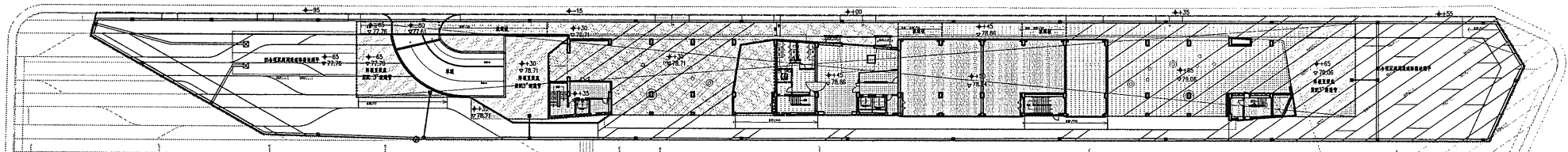
- ◆ 基地座落：臺中市東區練武段464-4 及463-12 地號
- ◆ 土地使用分區：鐵路用地
- ◆ 建蔽率 40%、容積率200%



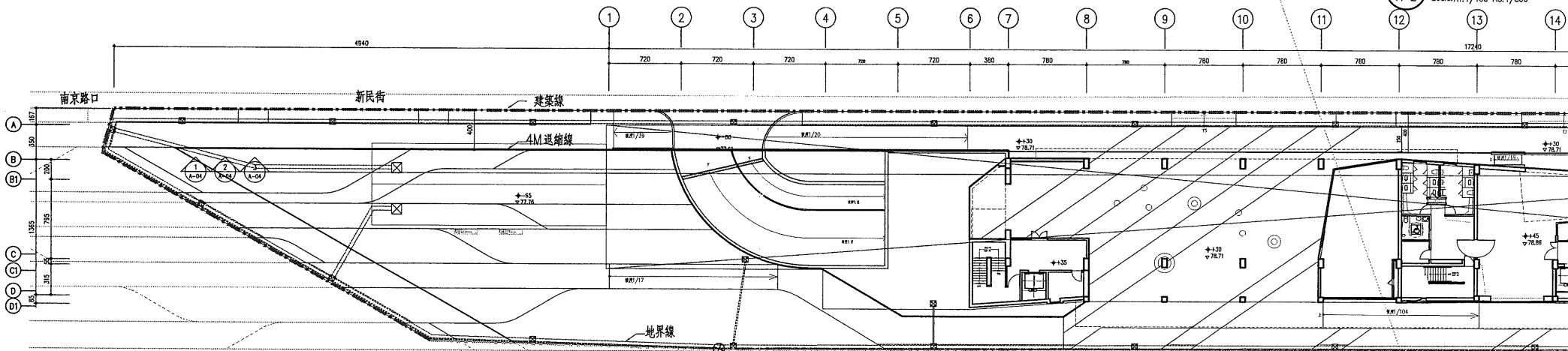
原計畫示意圖



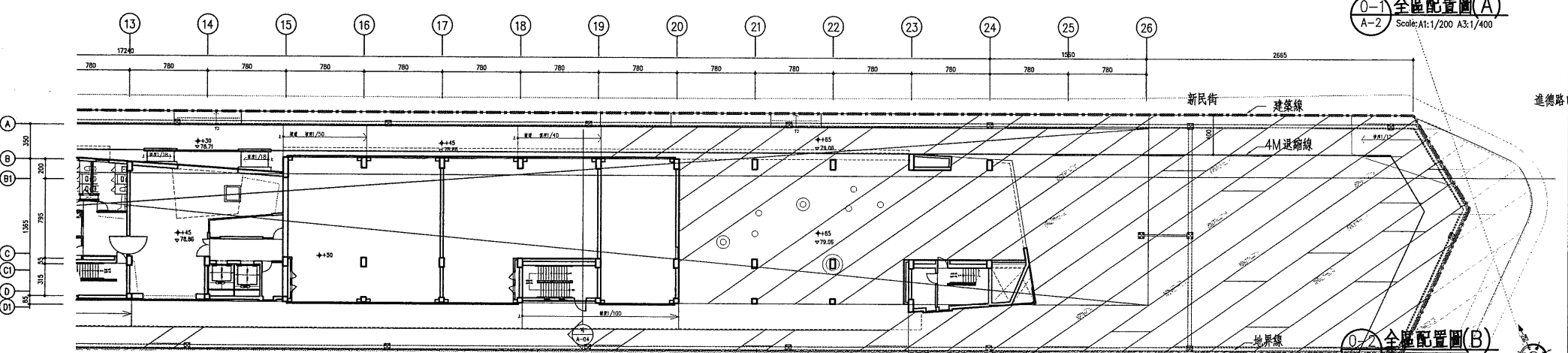
變更後計畫示意圖



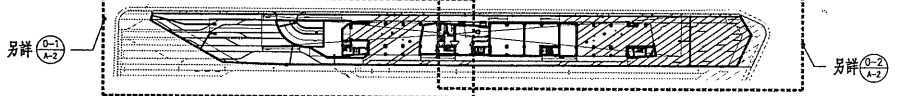
0-0 全區高程圖
A-2 Scale: A1:1/400 A3:1/800



0-1 全區配置圖(A)
A-2 Scale: A1:1/200 A3:1/400



0-2 全區配置圖(B)
A-2 Scale: A1:1/200 A3:1/400



第一次變更設計				工程名稱			
張志成建築師事務所 (協力公司名稱)		工務段		臺中都會區聯合辦公大樓興建工程			
繪圖	(簽章)	審查	覆核	監工	驗收	圖號	圖名
設計	(簽章)	主任	科長	初驗	管理科長	0	全區配置圖
建築師/技師 張志成 建築師		段長	處長	核定日期	日期	A2	
張志成建築師事務所 (協力公司名稱)		覆(審)核單位		竣工驗收			
繪圖	(簽章)	工務段	工務處	總局	監工	驗收	
設計	(簽章)	主任	科長	副總工程師	監督	初驗	
建築師/技師 張志成 建築師		段長	處長	總工程師	主任	管理科長	
				核定日期	日期	日期	

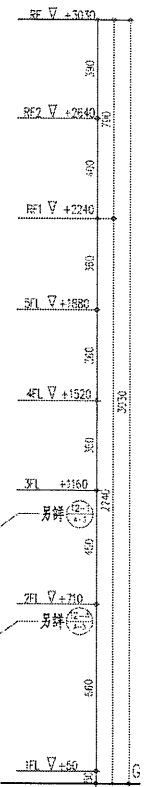
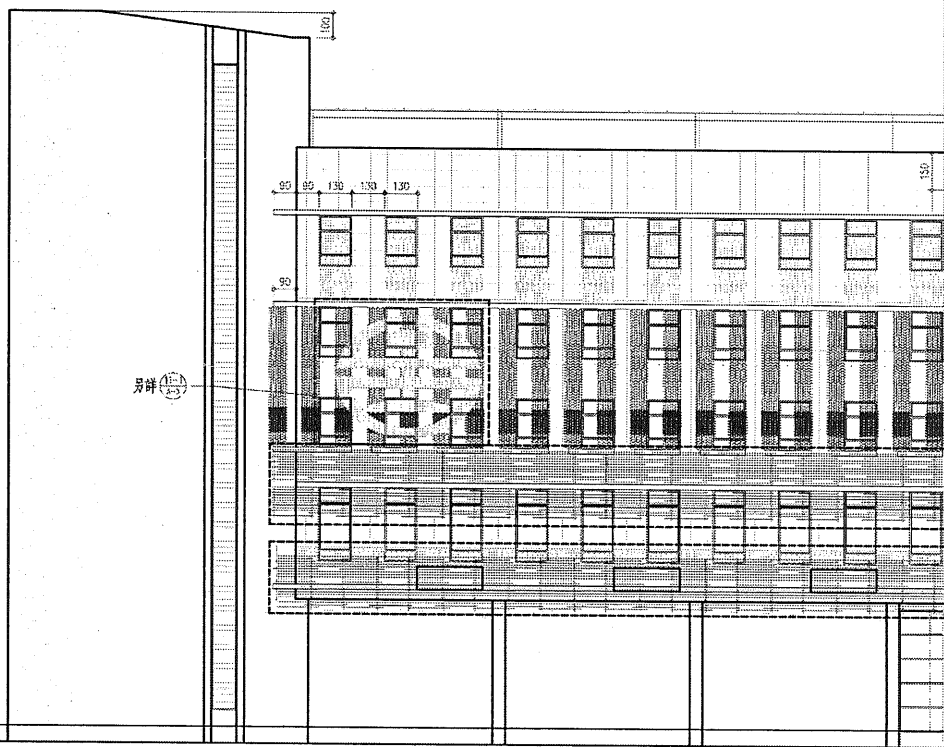
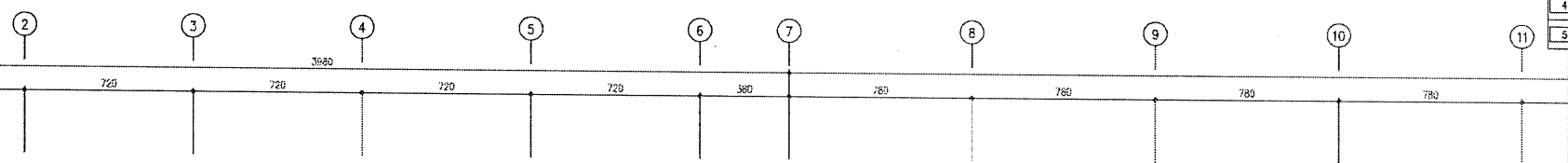
交通部臺灣鐵路管理局
台中工務段

設計單位		使用(管理)單位	
張志成建築師事務所 (協力公司名稱)		會辦單位	
繪圖	(簽章)	繪圖	主任
設計	(簽章)	覆核	科長
建築師/技師 張志成 建築師		段長	處長

北向立面圖

52 169

材料	圖例	詳圖
1	清水模塗料	(詳圖)
2	1:2水泥砂漿貼鑲面石紋磚(黑)	(詳圖)
3	1:2水泥砂漿貼鑲面石紋磚(白)	(詳圖)
4	外牆鋼珠網牆(配色另選)	(詳圖)
5	1:2水泥砂漿貼仿清水模木紋磚	(詳圖)



5-1 北向立面圖(一)
A-03
Scale: A1:1/100 A3:1/200

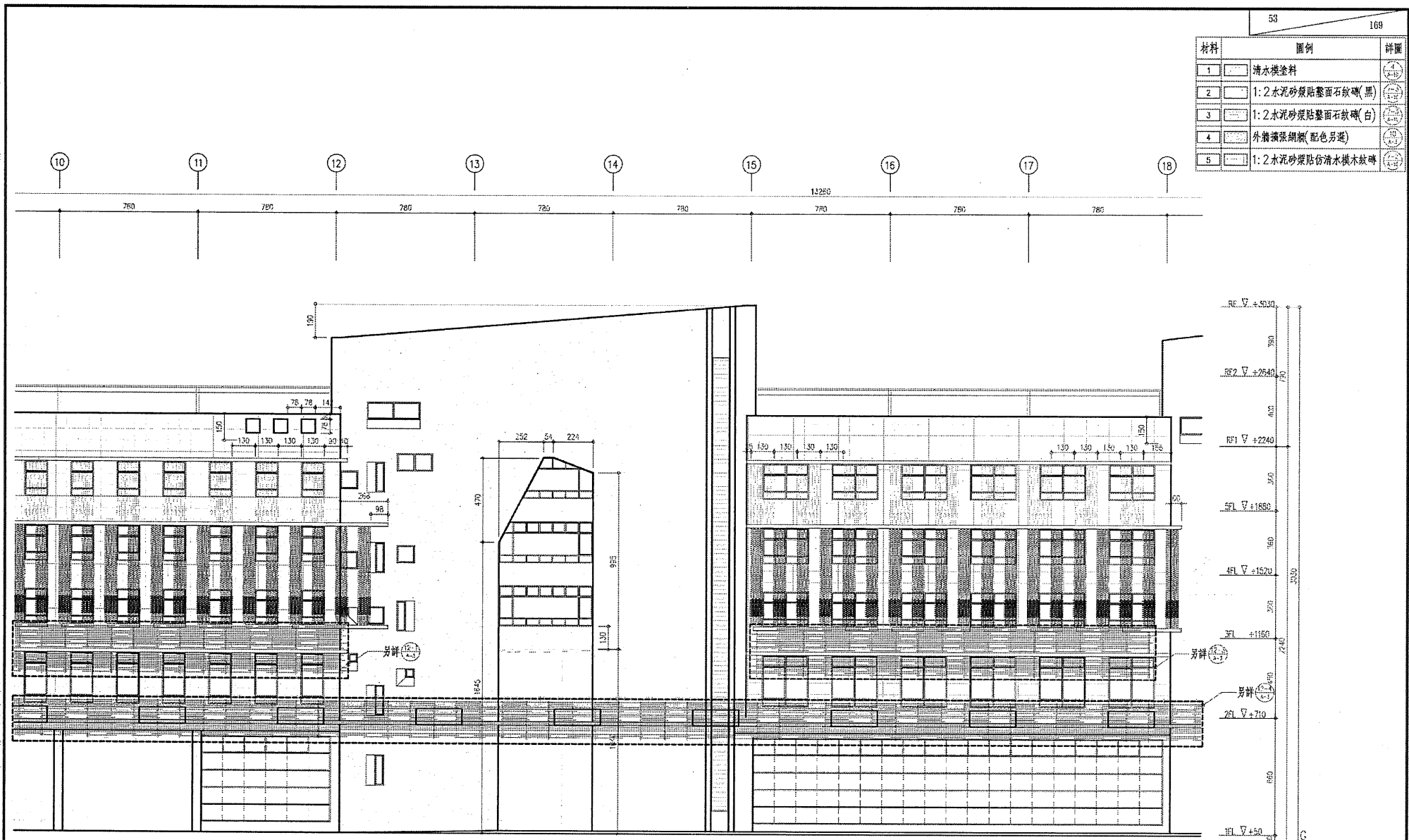
第一次變更設計								工程名稱	
原圖	設計	校對	繪圖	監工	監造	監理	總務	臺中都會區聯合辦公大樓興建工程	
張志成	張志成	張志成	張志成	張志成	張志成	張志成	張志成	圖號	用字
張志成	張志成	張志成	張志成	張志成	張志成	張志成	張志成	5	北向立面圖(一)

交通部臺灣鐵路管理局
台中工務段

北向立面圖

58 109

材料	圖例	詳圖
1	清水模塗料	(詳圖)
2	1:2 水泥砂漿貼整面石紋磚(黑)	(詳圖)
3	1:2 水泥砂漿貼整面石紋磚(白)	(詳圖)
4	外牆擴張鋼板(配色另選)	(詳圖)
5	1:2 水泥砂漿貼仿清水模木紋磚	(詳圖)



6-1 北向立面圖(二)
A-0.3 Scale: A1:1/100 A3:1/200

張志成建築師事務所		中 大 建築設計				工程名稱	
繪圖	設計	審核	監工	總務	監工	總務	工程名稱
張志成	張志成	張志成	張志成	張志成	張志成	張志成	臺中都會區聯合辦公大樓興建工程
張志成	張志成	張志成	張志成	張志成	張志成	張志成	圖號
張志成	張志成	張志成	張志成	張志成	張志成	張志成	圖名

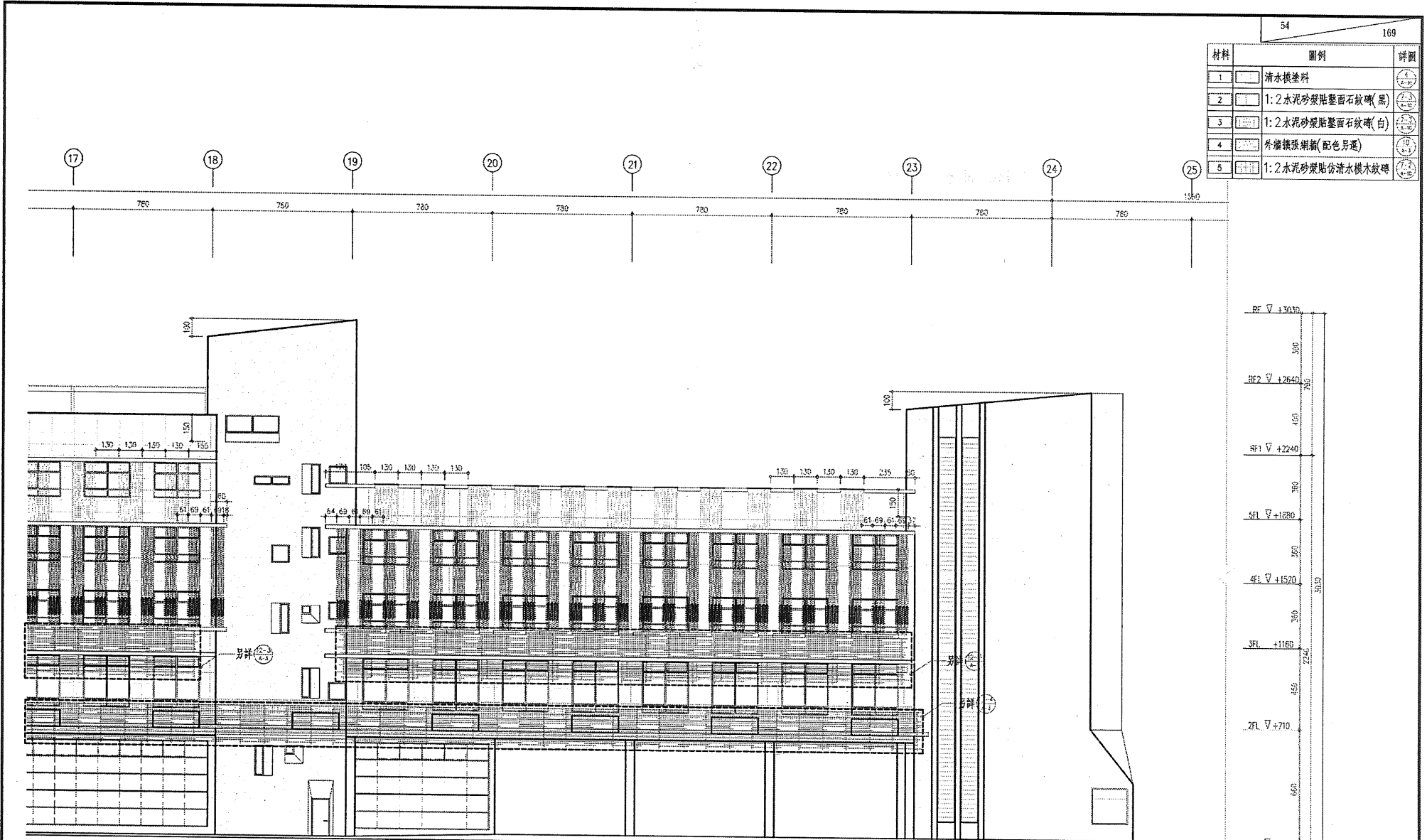
交通部臺灣鐵路管理局
台中工務段

設計單位		使用(管理)單位	
繪圖	設計	繪圖	設計
張志成	張志成	張志成	張志成
張志成	張志成	張志成	張志成

6
A3

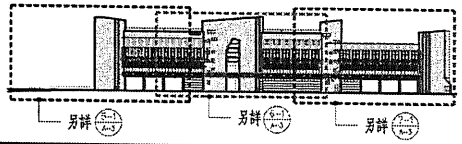
北向立面圖(二)

北向立面圖



材料	圖例	詳圖
1	清水模塗料	4
2	1:2水泥砂漿貼墨面石紋磚(黑)	5
3	1:2水泥砂漿貼墨面石紋磚(白)	6
4	外牆擴張網(配色另選)	7
5	1:2水泥砂漿貼仿清水模木紋磚	8

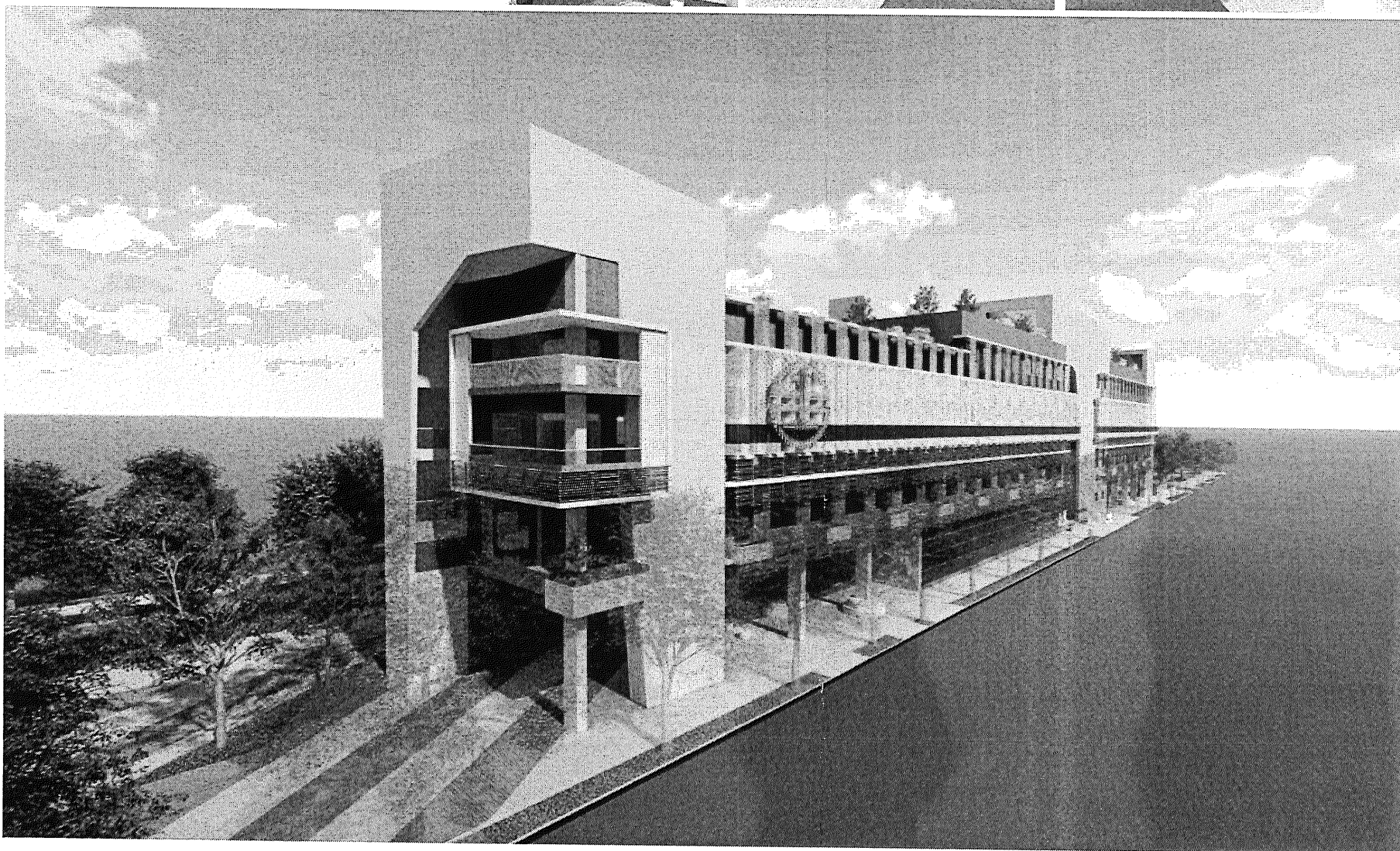
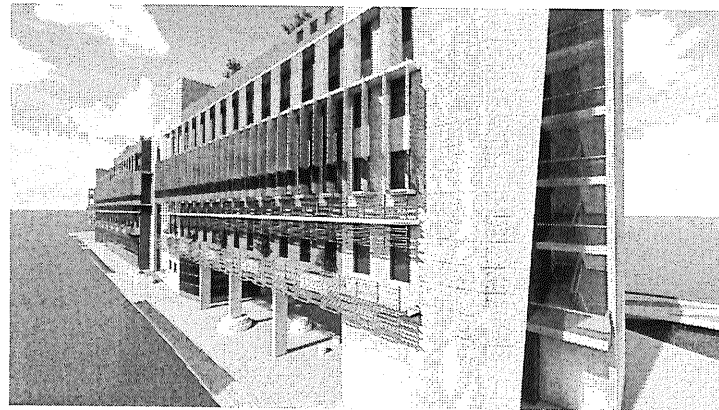
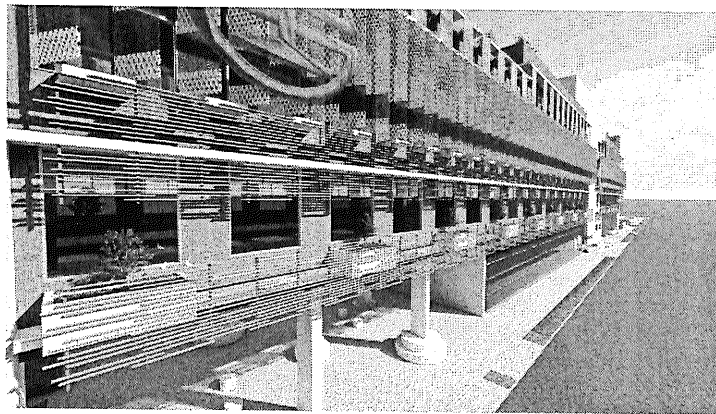
7-1 北向立面圖(三)
A-03 Scale: A1:1/100 A3:1/200



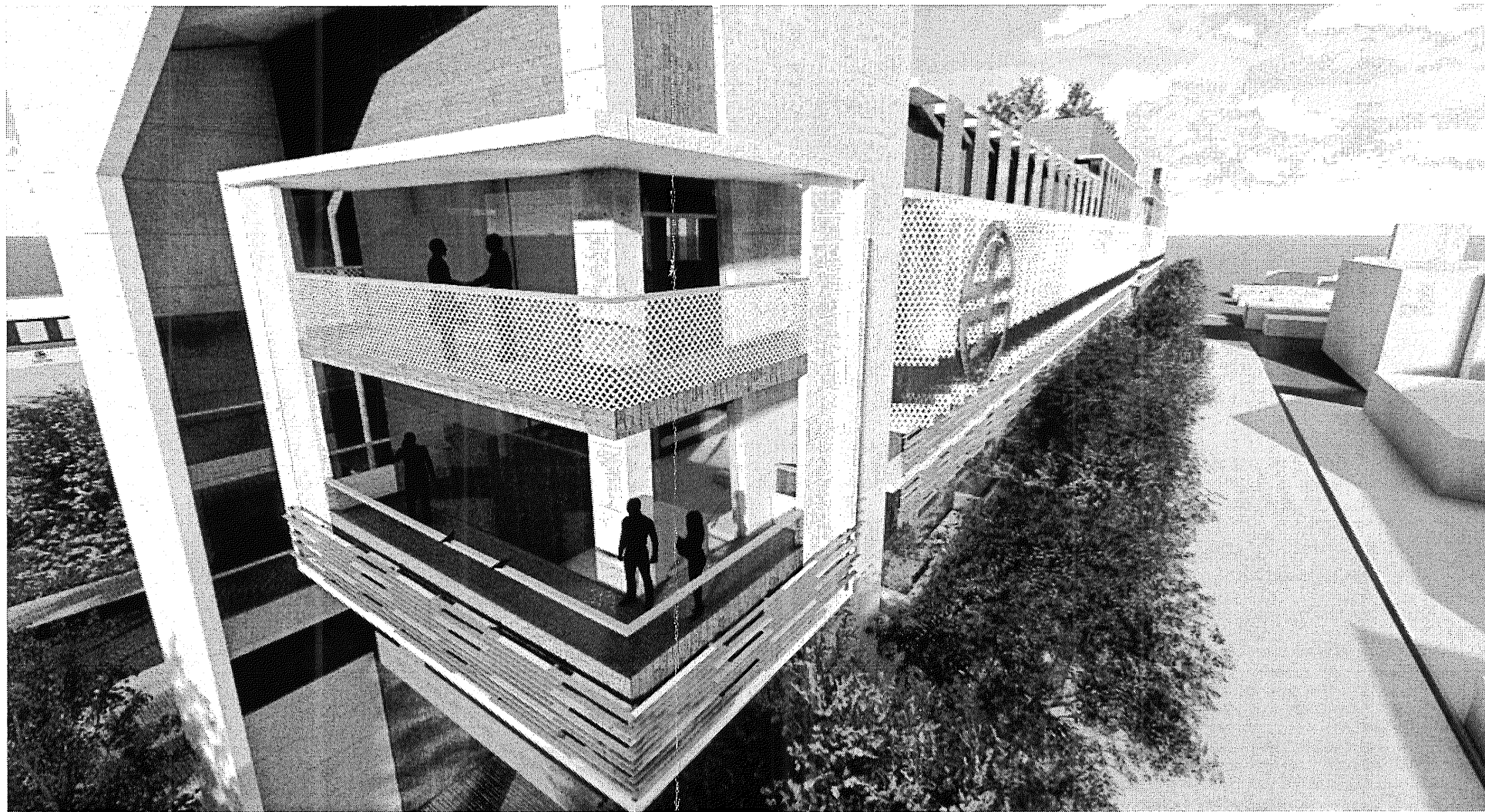
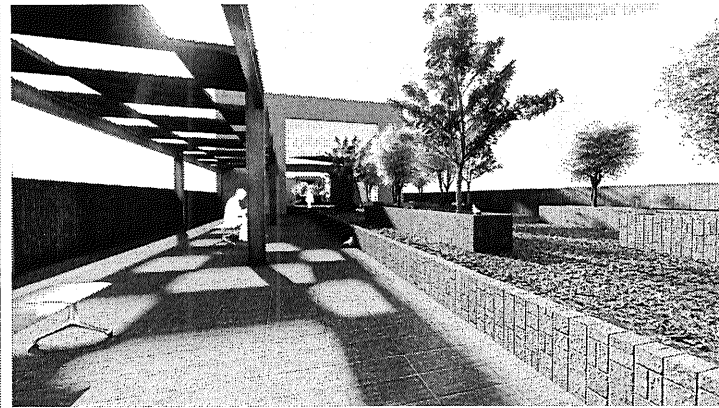
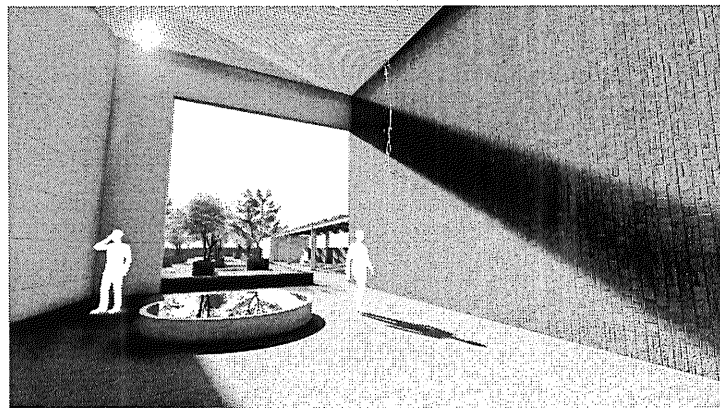
設計單位				使用(管理)單位				工程名稱			
張志成建築師事務所		(協力公司名稱)		會理單位		會理單位		臺中都會區聯合辦公大樓興建工程		圖號	
繪圖	陳玉振	繪圖		會理單位	會理單位	工程處	工程處	總局	總局	圖號	圖名
設計	張志成	設計		主任	科長	主任	科長	副總工程師	工程師	7/43	北向立面圖(三)
監製		監製		主任	科長	主任	科長	總工程師	監工		
				主任	科長	主任	科長	監工	監工		

交通部臺灣鐵路管理局
台中工務段

透視圖



透視圖



透視圖

